A vertical photograph on the left side of the page shows a swimmer in a pool, viewed from above. The swimmer is in a streamlined position, moving through the water. The water is a vibrant blue, and the swimmer's body is dark against it. A lane line is visible in the lower part of the image.

## СЪСТЕЗАТЕЛНО ОБОРУДВАНЕ

- 491 • Басейни SkyPool
- 495 • Подиуми
- 497 • Коридори
- 498 • Поплавъци
- 499 • Съхранение на коридори
- 502 • Индикатори
- 503 • Панели за обръщане
- 504 • Анкери за монтаж на състезателно оборудване
- 504 • Врати за водна топка
- 506 • Иноксови хидромасажни вани
- 508 • Иноксови басейни

## БАСЕЙНИ SKYPOOL

A

## За SKYPOOL

Панелните басейни, най-новата технология, която осигурява прецизност и точност.



Най-лесният, бърз и сигурен начин за изграждане на частен и обществен басейн. SkyPool е гамата от сглобяеми панели на AstralPool, които могат да бъдат адаптирани, както към съществуващи, така и към новоизградени инфраструктури.

Използването на тези напълно сглобяеми панели, които са лесни за закрепване, означава, че може да бъдат използвани както за вкопани така и за надземни басейни.

Стоманените панели се подлагат на горещо поцинковане, което им осигурява отлична защита срещу ръжда.

## SkyPool, експерт в решенията от край до край

Благодарение на SkyPool, AstralPool е безспорен световен лидер в сглобяемите басейни, направени от поцинковани стоманени панели. Нашата гъвкавост в допълнение към начина, по който се адаптираме към нуждите и законовите норми на всеки пазар, ни помогна да изградим басейни в повече от 60 страни. Това ни направи една от компаниите с най-голяма международна насоченост в сектора.

Състезателни басейни - носители на награди.

Като лидери в този сектор, ние имаме дългогодишен опит в разработването на решения. Ние създаваме басейни от всякакъв мащаб, включително такива отговарящи на стандартите и изискванията на FINA.

Решения от край до край.

AstralPool разполага с екип, който може да ви помогне в разработването на вашия проект от началото до края, както и да разчитате на нашия опит и ноу-хау, очаквани от световен лидер:

- Анализ на проекта.
- Предварително проектно проучване и оферта.
- Съвети за поддръжка на водата.
- Производство.
- Управление на работната площадка.
- Инсталиране на цялостни решения.



БАСЕЙНИ SKYPOOL

A

Защо SkyPool



**Бърз монтаж**

Използването на завършени сглобяеми компоненти заедно с лесната система за сглобяване значително намалява времето, необходимо за изграждане на басейн.



**Гъвкавост**

Тази система може да се използва за всеки дизайн, независимо от формата на басейна.



**Устойчивост**

Новите системи за проектиране и производство се използват за постигане на максимално качество, функционалност и дълготрайност на всички компоненти на басейна. Металната конструкция има 20-годишна гаранция.



**Малко тегло**

Изберете място и ще изградим басейн там! Предимството на леката конструкция, която лесно се адаптира, е, че басейните могат да бъдат построени дори в неприятни условия. Малки пространства, покриви, стадиони и др.



**Евтин**

Тъй като не трябва да се изгражда сложна инфраструктура, може да изградите голям басейн на по-ниска цена.



**Надеждност**

Използването на най-добрите компоненти, заедно с напълно сигурната строителна система, осигурява надеждността, необходима за този тип съоръжения.



**Опазване на околната среда**

Всички компоненти могат да бъдат рециклирани, не замърсяват и се произвеждат чрез процеси с ниско въздействие върху околната среда.

Предимства на SkyPool

1. Технология
2. Водонепромукаемост. Без Течове.
3. Висока устойчивост.
4. Бърз монтаж.
5. Ниска цена на поддръжка.



## БАСЕЙНИ SKYPOOL

A

### Панели за SkyPool



**Панел BARCELONA**

Свободстоящ панел от галванизирана стомана подходящ за басейни до 2.5 m. Крепежни се изискват само в долната част.



**Панел CAR**

Свободстоящ панел от галванизирана стомана подходящ за басейни до 3 m. Крепежни се изискват в горната и долната част.



**Панел RENOVATION**

Свободстоящ панел от галванизирана стомана подходящ за басейни до 2.5 m. Крепежни се изискват само в долната част..



**Панел MELBOURNE**

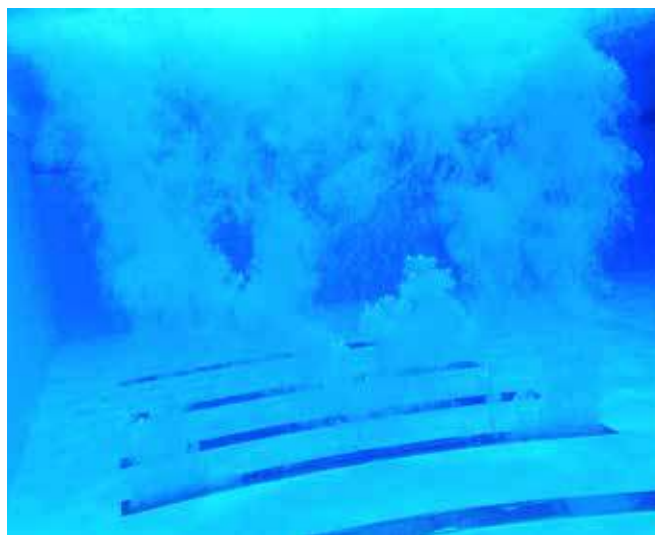
Свободстоящ панел от галванизирана стомана подходящ за басейни до 3 m с конструкция за монтаж.

## СИСТЕМИ ЗА СЪСТЕЗАНИЯ

### Система за сигурност при скачане във вода.

При скачането във вода, при гладка водна повърхност в комбинация с лошо гмуркане , може да доведе до сериозни наранявания.

AstralPool добавя технологията Sparger към басейните си под формата на нова система за безопасност за басейните за скачане. Въздухът се освобождава при високо налягане от пода на басейна, който образува голямо количество мехурчета, когато се смесва с водата, за да образува нещо като възглавница. Това намалява риска от нараняване, независимо дали скачащите са начинаещи или професионалисти.



СИСТЕМИ ЗА СЪСТЕЗАНИЯ

A

Подвижна стена. Разделя басейна и увеличава използваемостта му.

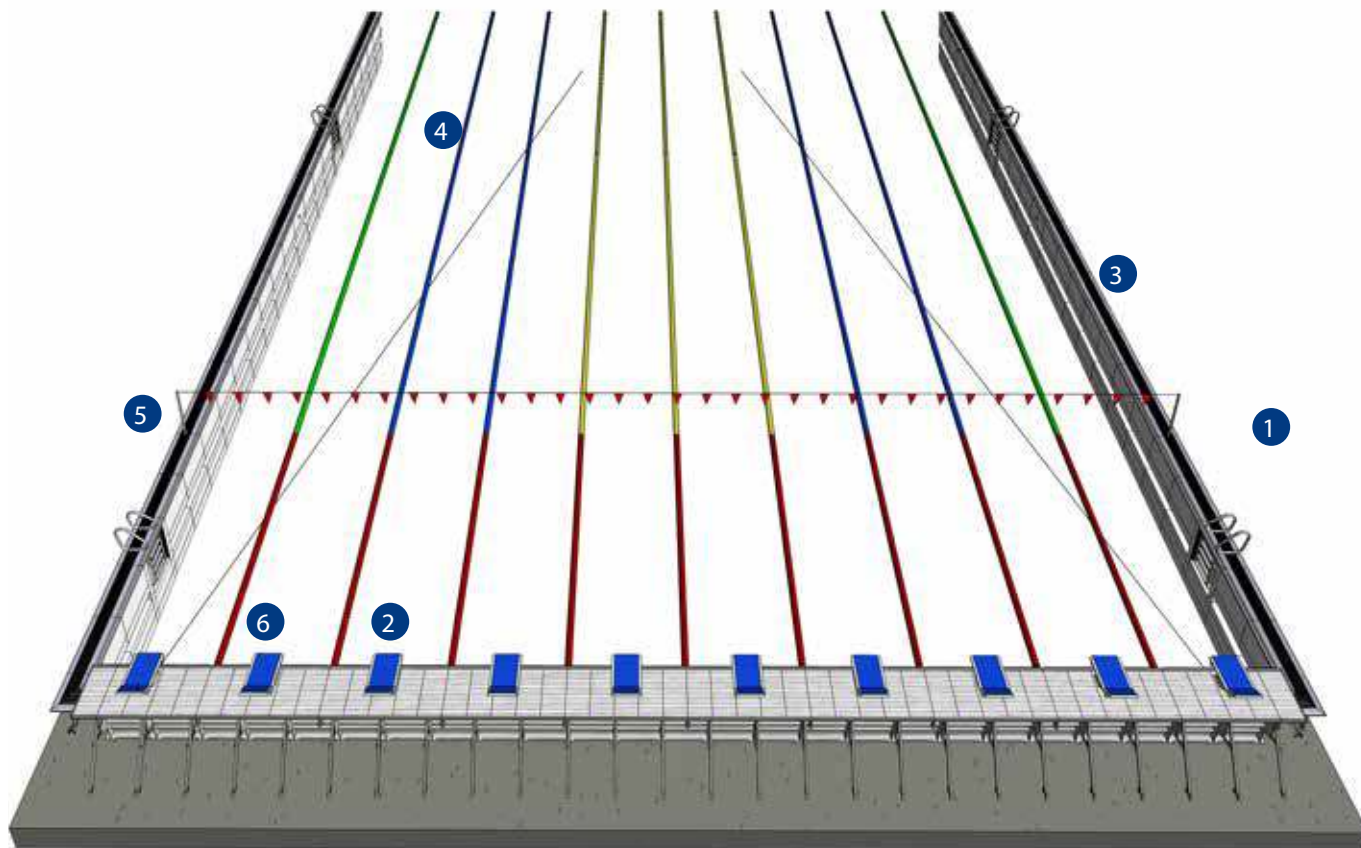


Технология, която позволява басейн да бъде разделен на два отделни басейна за различни цели. Това прави по-добро използването на пространството и дава на плувците по-голямо разнообразие на по-ниска обща цена.

Системата за подвижни стени може да се адаптира и да се използва в съществуващи или новопостроени басейни.

Подвижната стена е изработена от неръждаема стомана AISI-304 и е с бяла пластмасова нехлъзгаща облицовка.

РАЗПОЛОЖЕНИЕ НА РАЗЛИЧНО ОБОРУДВАНЕ ПРИ СЪСТЕЗАТЕЛНИ БАСЕЙНИ



- 1 Стълба
- 2 Стартово блокче
- 3 Решетка на преливник

- 4 Коридори
- 5 Индикатори за обръщане
- 6 Turning panel with supports

## ПОДИУМИ

C

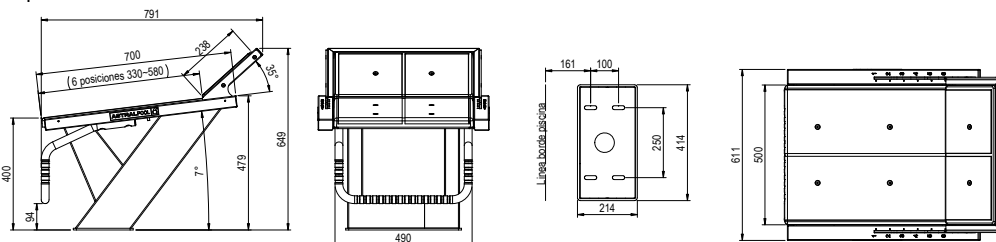
### Стартови блокчета



Специално проектирани за състезания. Предлага се с регулируема стойка за крака, за да се улесни навлизането във водата. Неговият минималистичен дизайн с висококачествени материали го прави елегантен и модерен. Произвежда се в неръждаема стомана AISI-316. Полиран завършек. Регулируема опора (6 позиции). Монтаж с 54460 - не е включен в комплекта.

| Код   | Стандартна Опаковка | Тегло kg | Цена BGN     |
|-------|---------------------|----------|--------------|
| 53875 | 1                   | -        | по запитване |

Стартово блокче



### Стартови блокчета



Основа от неръждаема стомана AISI-316 S.S.. Регулируема платформа от полиестер и фибростъкло с неплъзгаща повърхност 500 mm x 500 mm. Комплектът не включва номерация и анкер за монтаж с код 54461.

| Код   | Стандартна Опаковка | Тегло kg | Цена BGN |
|-------|---------------------|----------|----------|
| 00144 | 1                   | 32.0     | 2115     |
| 00145 | 1                   | 25.3     | 1620     |
| 19957 | 1                   | 25.3     | 2233     |

Полиран:

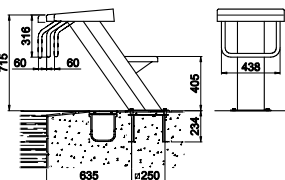
Височина 700 mm

Височина 400 mm

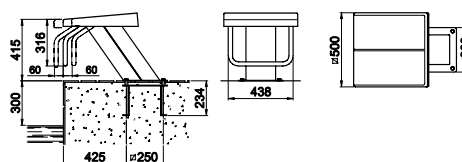
Бяла епоксидна боя:

Височина 400 mm

00144



00145



### Стартови блокчета

Изработени от неръждаема стомана AISI-304. Платформа от полиестер и фибростъкло с неплъзгащо покритие 500 mm x 500 mm. Номерация не е включена в комплекта.

| Код   | Стандартна Опаковка | Тегло kg | Цена BGN     |
|-------|---------------------|----------|--------------|
| 00146 | 1                   | 25.0     | 1078         |
| 27578 | 1                   | 18.0     | 962          |
| 19958 | 1                   | 25.0     | по запитване |
| 27836 | 1                   | -        | по запитване |

Полиран:

Височина 700 mm

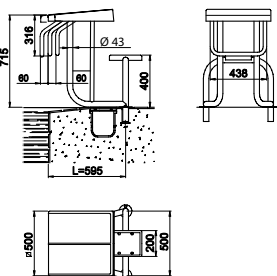
Височина 400 mm

Бяла епоксидна боя:

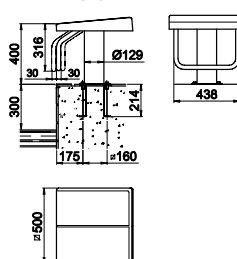
Височина 700 mm

Височина 400 mm

00146



27578



Забележка: Стартово блокче с код 00146 може да бъде изработено по поръчка, за да пасне на преливника на басейна. В такива случаи трябва да се подаде размер L.

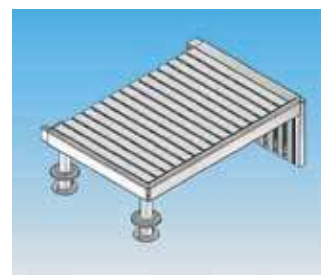
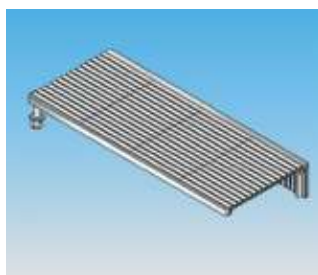
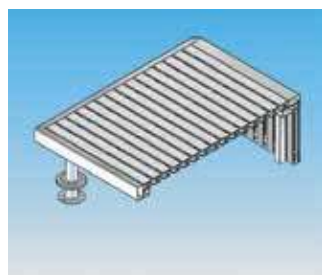
Забележка: Кодове 00146 и 19958: Тръбното закрепване с код 00143 не е включено. Кодове 27578 и 27836: Тръбното закрепване с код 54462 не е включено.

**ПОДИУМИ**
**C**

**Елементи за подиуми**

Подиуми за монтаж на стартови блокчета. Елементът се състои от конструкция от неръждаема стомана AISI-304 и пластмасова решетка. Платформата може да се използва и като панел за обръщане и включва анкери за монтаж на коридори.

|                                         | Код   | Стандартна<br>Опаковка | Тегло<br>kg | Цена<br>BGN |
|-----------------------------------------|-------|------------------------|-------------|-------------|
| Среден елемент, ширина на коридор 2 m   | 34213 | 1                      | -           | 4007        |
| Среден елемент, ширина на коридор 2.5 m | 34214 | 1                      | -           | 4445        |
| Десен ъгъл                              | 34215 | 1                      | -           | 2092        |
| Ляв ъгъл                                | 34216 | 1                      | -           | 1922        |


**Анкери за монтаж на подиуми**

Анкери за монтаж на подиуми - за бетон. Изработени от неръждаема стомана AISI-304/316, състоящи се от основа, болтове, гайки и връзка за заземяване.

|                                                                | Код   | Стандартна<br>Опаковка | Тегло<br>kg | Цена<br>BGN |
|----------------------------------------------------------------|-------|------------------------|-------------|-------------|
| Анкери от неръждаема стомана AISI-316                          | 54460 | 1                      | 2.4         | 236         |
| Анкери за монтаж на подиуми,<br>от неръждаема стомана AISI-316 | 54461 | 1                      | 3.5         | 135         |
| Анкери за монтаж на подиуми,<br>от неръждаема стомана AISI-304 | 54462 | 1                      | 2.4         | 118         |

Код 54460: За подиуми с кодове 28760 - 28761 - 53875

Код 54461 : За подиуми с кодове 00144 - 00145 - 19956 - 19957

Код 54462 : За подиуми с кодове 27578 - 27836.

**Номерация за стартови блокчета**

По 4 броя от всеки.

|                                                                               | Код   | Стандартна<br>Опаковка | Тегло<br>kg | Цена<br>BGN |
|-------------------------------------------------------------------------------|-------|------------------------|-------------|-------------|
| Височина 80 mm<br>(За подиуми 00146-27578-19958-27836)                        |       |                        |             |             |
| За стартови блокчета от 1 до 6                                                | 28616 | 1                      | -           | 94          |
| За стартови блокчета от 1 до 10                                               | 28617 | 1                      | -           | 165         |
| Височина 100 mm<br>(За подиуми 00144-00145-19956-19957<br>-28760-28761-53875) |       |                        |             |             |
| За стартови блокчета BCN03 от 1 до 6                                          | 34200 | 1                      | 0.1         | 306         |
| За стартови блокчета BCN03 от 1 до 10                                         | 34201 | 1                      | 0.1         | -           |





КОРИДОРИ C



Въже за коридор BCN03

Въже за коридор описание БГ-> Въжета за коридори, доставено с поплавъци, 6 мм. въже от неръждаема стомана (код 28808), обтегач (00208) и пружина (01468). Поплавъци с вътрешни турбини външно Ø 148 мм. в съответствие с изискванията на FINA..

|                  | Код   | Стандартна Опаковка | Тегло kg | Цена BGN |
|------------------|-------|---------------------|----------|----------|
| 25 m             |       |                     |          |          |
| Червено - Бяло   | 67599 | 1                   | -        | 3626     |
| Червено - Зелено | 67601 | 1                   | -        | 3626     |
| Червено - Синьо  | 67602 | 1                   | -        | 3626     |
| Червено - Жълто  | 67603 | 1                   | -        | 3626     |
| 50 m             |       |                     |          |          |
| Червено - Бяло   | 67600 | 1                   | -        | 7017     |
| Червено - Зелено | 67604 | 1                   | -        | 7017     |
| Червено - Синьо  | 67605 | 1                   | -        | 7017     |
| Червено - Жълто  | 67606 | 1                   | -        | 7017     |



Модел Sydney

Въжета за коридори с външен Ø 148 mm в съответствие с наредба FN3, отнасяща се за басейни на олимпийски игри и световни първенства, международната федерация FINA. Доставка се сглобено с поплавъци, 6 mm въже от неръждаема стомана (код 28808), обтегач (00208) и пружина(01468).



|                  | Код   | Стандартна Опаковка | Тегло kg | Цена BGN |
|------------------|-------|---------------------|----------|----------|
| 12.5 m*          |       |                     |          |          |
| Бяло             | 67607 | 1                   | -        | 1132     |
| 16.5 m*          |       |                     |          |          |
| Бяло             | 67608 | 1                   | -        | 1382     |
| 25 m             |       |                     |          |          |
| Червено - Бяло   | 67609 | 1                   | -        | 1937     |
| Червено - Зелено | 67612 | 1                   | -        | 1975     |
| Червено - Синьо  | 67613 | 1                   | -        | 1976     |
| Червено - Жълто  | 67614 | 1                   | -        | 1975     |
| 33 m*            |       |                     |          |          |
| Червено - Бяло   | 67610 | 1                   | -        | 2465     |
| 50 m             |       |                     |          |          |
| Червено - Бяло   | 67611 | 1                   | -        | 1976     |
| Червено - Зелено | 67615 | 1                   | -        | 3623     |
| Червено - Синьо  | 67616 | 1                   | -        | 3626     |
| Червено - Жълто  | 67617 | 1                   | -        | 3623     |

\* Предлага се и в други цветове (Синьо, Зелено, Жълто)



Модел Roma

Доставя се сглобено с поплавъци, 7 mm полиестерно въже (код 00210), обтегач (00209) и кука (00207).



|        | Код             | Стандартна Опаковка | Тегло kg | Цена BGN |     |
|--------|-----------------|---------------------|----------|----------|-----|
| 12.5 m | Бяло            | 67618               | 1        | -        | 282 |
| 16.5 m | Бяло            | 67619               | 1        | -        | 348 |
| 25 m   | Оранжево - Бяло | 67620               | 1        | -        | 458 |
| 33 m   | Оранжево - Бяло | 67621               | 1        | -        | 602 |
| 50 m   | Оранжево - Бяло | 67622               | 1        | -        | 812 |

\* Предлага се и в други цветове (Синьо, Зелено, Червено)

Възможна е доставка на различни дължини, комбинация от цветове и вид въже.



**КОРИДОРИ**
**C**

**Модел Moscow**

Доставка се сглобено с поплавъци, 7 mm полиестерно въже (code 00210), обтегач (00209) и кука(00207).

|                      | Код   | Стандартна<br>Опаковка | Тегло<br>kg | Цена<br>BGN |
|----------------------|-------|------------------------|-------------|-------------|
| 12.5 m Бяло          | 67623 | 1                      | -           | 531         |
| 16.5 m Бяло          | 67624 | 1                      | -           | 649         |
| 25 m Оранжево - Бяло | 67625 | 1                      | -           | 916         |
| 33 m Оранжево - Бяло | 67626 | 1                      | -           | 1240        |
| 50 m Оранжево - Бяло | 67627 | 1                      | -           | 1740        |

\* Предлага се и в други цветове (Синьо, Зелено, Червено)

**ПОПЛАВЪЦИ**

**Модел BCN03**

Вътрешен турбинен механизъм.

|          | Код   | Стандартна<br>Опаковка | Тегло<br>kg | Цена<br>BGN |
|----------|-------|------------------------|-------------|-------------|
| Цвят Бял | 28204 | -                      | -           | 21          |
| Зелен    | 28425 | -                      | -           | 21          |
| Син      | 28423 | -                      | -           | 21          |
| Червен   | 28424 | -                      | -           | 21          |


**Модел Sydney**

|          | Код   | Стандартна<br>Опаковка | Тегло<br>kg | Цена<br>BGN |
|----------|-------|------------------------|-------------|-------------|
| Цвят Бял | 54032 | -                      | -           | 2,23        |
| Жълт     | 54031 | -                      | -           | 2,23        |
| Син      | 54028 | -                      | -           | 2,23        |
| Червен   | 54029 | -                      | -           | 2,23        |
| Зелен    | 54030 | -                      | -           | 2,23        |

**Модел Moscow**


|                       | Код   | Стандартна<br>Опаковка | Тегло<br>kg | Цена<br>BGN |
|-----------------------|-------|------------------------|-------------|-------------|
| <b>Перка Moscow:</b>  |       |                        |             |             |
| Цвят Бял              | 00161 | 150                    | 7.0         | 4,32        |
| Оранжев               | 00162 | 150                    | 7.0         | 4,32        |
| Син                   | 00163 | 150                    | 7.0         | 4,32        |
| Червен                | 00164 | 150                    | 7.0         | 4,32        |
| <b>Поплавък Rome:</b> |       |                        |             |             |
| Цвят Бял              | 00149 | 500                    | 7.0         | 8,64        |
| Оранжев               | 00150 | 500                    | 7.0         | 8,64        |
| Син                   | 00151 | 500                    | 7.0         | 8,64        |
| Червен                | 00152 | 500                    | 7.0         | 8,64        |

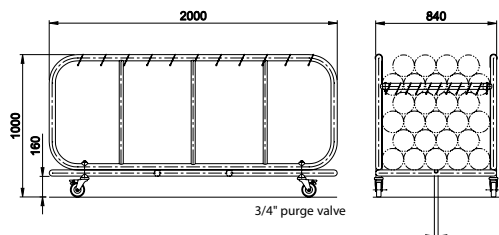
## СЪХРАНЕНИЕ НА КОРИДОРИ C

### Количка за съхранение на коридори BCN03



Изработена от неръждаема стомана AISI-316. Побира коридори до 50 m дължина (или 2 по 25). Може да се използва за всички модели.

| Код   | Стандартна Опаковка | Тегло kg | Цена BGN |
|-------|---------------------|----------|----------|
| 28623 | 1                   | 55.0     | 4149     |



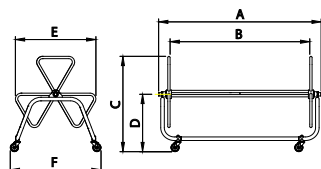
### Ролер за коридори



Изработен от неръждаема стомана AISI-304, Той е монтиран на 4 колелца за лесно управление. Две от тях са оборудвани със спирачки.

Ширина 1.2 m  
Ширина 1.8 m

| Код   | Стандартна Опаковка | Тегло kg | Цена BGN |
|-------|---------------------|----------|----------|
| 58860 | 1                   | 27       | 1973     |
| 58859 | 1                   | 32       | 2402     |



| Код   | A    | B    | C    | D   | E   | F    |
|-------|------|------|------|-----|-----|------|
| 58860 | 1415 | 1125 | 1165 | 690 | 970 | 1085 |
| 58859 | 2015 | 1725 |      |     |     |      |



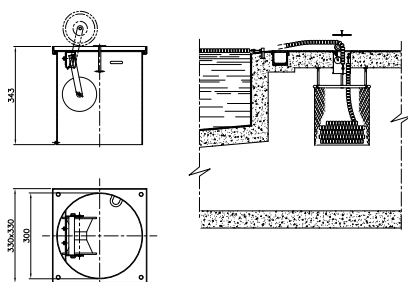
### Ролер за коридори Poolzone

Изработен от неръждаема стомана AISI-304, Той е монтиран на 4 колелца за лесно управление. Две от тях са оборудвани със спирачки.

Ширина 1.2 m. Капацитет 6x25m или 4x50m  
Ширина 1.8 m. Капацитет 10x25m или 6x50m

| Код          | Стандартна Опаковка | Тегло kg | Цена BGN |
|--------------|---------------------|----------|----------|
| SP-1038-1200 | 1                   | 27       | 990      |
| SP-1038-1800 | 1                   | 32       | 1250     |

### Система за съхранение на въжета

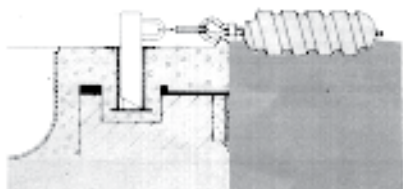


| Код   | Стандартна Опаковка | Тегло kg | Цена BGN |
|-------|---------------------|----------|----------|
| 15842 | 1                   | 12.8     | 1701     |

АКСЕСОАРИ ЗА КОРИДОРИ

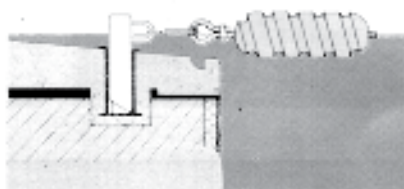
C

Инсталационна схема Zurich/  
Wiesbaden



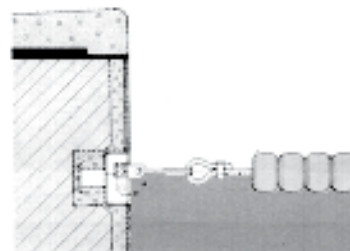
Анкер код 00141  
Аксесоар за захващане код 00140

Финландска инсталационна схема



Анкер код 00142  
Аксесоар за захващане код 00140

Стандартна инсталационна схема



Анкер за вграждане код 09206  
код 09207  
код 00205  
код 00206

Аксесоар за захващане на въже



От неръждаема стомана AISI-316. Да се монтира с 00141 и 00142.

| Код   | Стандартна<br>Опаковка | Тегло<br>kg | Цена<br>BGN |
|-------|------------------------|-------------|-------------|
| 00140 | 2                      | 0.63        | 68          |

Анкер за вграждане в стена



От неръждаема стомана AISI-316.

За бетон

| Код   | Стандартна<br>Опаковка | Тегло<br>kg | Цена<br>BGN |
|-------|------------------------|-------------|-------------|
| 09206 | 1                      | 0.4         | 76          |

Анкер за вграждане в стена



От неръждаема стомана AISI-316.

За фолио  
с фланец, уплътнение и винтове

| Код   | Стандартна<br>Опаковка | Тегло<br>kg | Цена<br>BGN |
|-------|------------------------|-------------|-------------|
| 09207 | 1                      | 0.5         | 130         |

Анкер с прибираща се кука



От неръждаема стомана AISI-316.

За бетон  
с прибираща кука

| Код   | Стандартна<br>Опаковка | Тегло<br>kg | Цена<br>BGN |
|-------|------------------------|-------------|-------------|
| 00205 | 1                      | 0.46        | 91          |

АКСЕСОАРИ ЗА КОРИДОРИ

C

Анкер с прибираща се кука



От неръждаема стомана AISI-316.

За фолио с прибираща кука, фланец, уплътнения и винтове

| Код | Стандартна Опаковка | Тегло kg | Цена BGN |
|-----|---------------------|----------|----------|
|-----|---------------------|----------|----------|

|       |   |     |     |
|-------|---|-----|-----|
| 00206 | 1 | 0.6 | 136 |
|-------|---|-----|-----|

Обтегач



Хромиран месинг.

| Код | Стандартна Опаковка | Тегло kg | Цена BGN |
|-----|---------------------|----------|----------|
|-----|---------------------|----------|----------|

|       |   |      |     |
|-------|---|------|-----|
| 00208 | 1 | 0.97 | 155 |
|-------|---|------|-----|

Обтегач



От неръждаема стомана AISI-316.

| Код | Стандартна Опаковка | Тегло kg | Цена BGN |
|-----|---------------------|----------|----------|
|-----|---------------------|----------|----------|

|       |   |     |    |
|-------|---|-----|----|
| 00209 | 1 | 0.2 | 73 |
|-------|---|-----|----|

Пружина



От неръждаема стомана AISI-204 rope fastener.

| Код | Стандартна Опаковка | Тегло kg | Цена BGN |
|-----|---------------------|----------|----------|
|-----|---------------------|----------|----------|

|       |   |      |    |
|-------|---|------|----|
| 01468 | 1 | 0.62 | 99 |
|-------|---|------|----|



Кука



От неръждаема стомана AISI-304.

| Код | Стандартна Опаковка | Тегло kg | Цена BGN |
|-----|---------------------|----------|----------|
|-----|---------------------|----------|----------|

|       |     |   |    |
|-------|-----|---|----|
| 00207 | 100 | 5 | 15 |
|-------|-----|---|----|



АКСЕСОАРИ ЗА КОРИДОРИ

C



Въжета

Ø 7 mm полиестерно въже

Въже от неръждаема стомана AISI-316  
Ø 4 x 6 mm с гумено покритие DIN 3055

Въже от неръждаема стомана BCN03  
Ø 6 mm с гумено покритие

| Код   | Стандартна<br>Опаковка | Тегло<br>kg | Цена<br>BGN |
|-------|------------------------|-------------|-------------|
| 00210 | 110 m                  | 2.0         | 1,60        |
| 00211 | -                      | 0.1         | 16          |
| 28808 | -                      | -           | 11          |

ИНДИКАТОРИ



Индикатор за фалстарт

Моля посочете ширината на басейна ви, когато правите поръчка.  
Височина 1.8 m.

Стойки:

- за басейни с ширина до 21 m

Метални стойки Ø 43 mm 2 броя  
не включва анкери за монтаж 00141 и 00142

- за басейни с ширина над 21 m

Метални стойки Ø 48 mm 2 броя  
не включва анкери за монтаж 19960 и 19961

Индикатори:

Полиестерно въже с индикатори

Полиестерно въже с индикатори

Полиестерно въже с индикатори

| Код   | Стандартна<br>Опаковка | Тегло<br>kg | Цена<br>BGN |
|-------|------------------------|-------------|-------------|
| 19950 | 1                      | 5.6         | 495         |
| 19951 | 1                      | 9.4         | 565         |
| 19954 | 1                      | L12.5m      | 201         |
| 19954 | 1                      | L21m        | 338         |
| 19954 | 1                      | L25m        | 402         |

Забележка:

Моля посочете размерите на басейна, когато правите поръчка.



Индикатор за обръщане

Моля посочете ширината на басейна ви, когато правите поръчка.  
Височина 1.8 m.

Стойки

- за басейни с ширина до 21 m

Метални стойки Ø 43 mm 4 броя  
не включва анкери за монтаж 00141 и 00142

- за басейни с ширина над 21 m

Метални стойки Ø 48 mm 4 броя  
не включва анкери за монтаж 19960 и 19961

Индикатори

2 броя

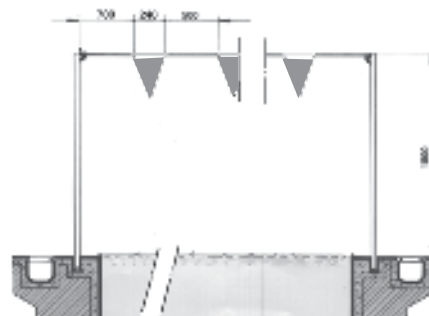
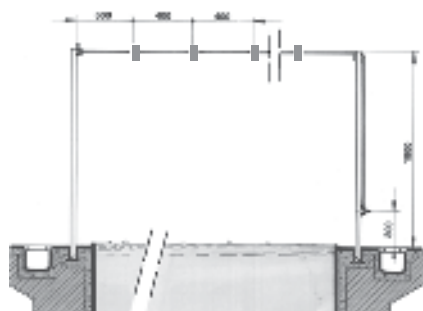
2 броя

2 броя

| Код   | Стандартна<br>Опаковка | Тегло<br>kg | Цена<br>BGN |
|-------|------------------------|-------------|-------------|
| 19952 | 1                      | 11.2        | 721         |
| 19953 | 1                      | 20.0        | 1006        |
| 19955 | 1                      | L12.5m      | 367         |
| 19955 | 1                      | L21m        | 616         |
| 19955 | 1                      | L25m        | 734         |

Забележка:

Моля посочете размерите на басейна, когато правите поръчка.



## ПАНЕЛИ ЗА ОБРЪЩАНЕ C



### Панели за обръщане

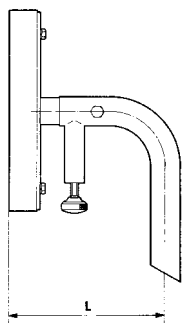
От неръждаема стомана AISI-316 с пластмасова решетка. височина 300 mm. Подпори за монтаж (код 00139) не са включени в комплекта.

Ширина на коридора 2 m  
Ширина на коридора 2.5 m

| Код   | Стандартна Опаковка | Тегло kg | Цена BGN |
|-------|---------------------|----------|----------|
| 00137 | 1                   | 13.6     | 930      |
| 00138 | 1                   | 16.5     | 1155     |

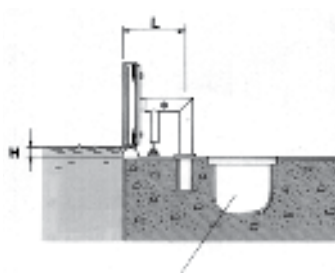
**Забележка:**  
Моля посочете размерите на басейна, когато правите поръчка.

### Подпори за монтаж на панели за обръщане

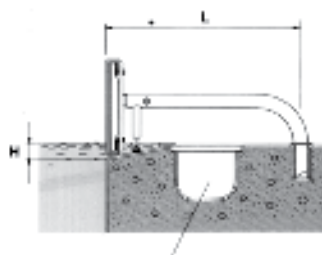
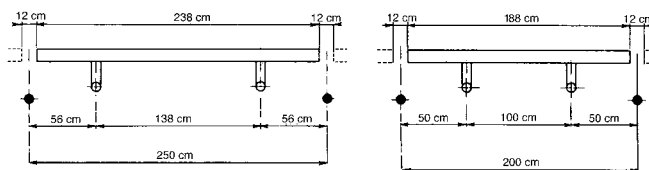


От неръждаема стомана AISI-316 (за свързване с крепежни елементи 00141 и 00142). При поръчка трябва да подадете размерите H и L, както и видът на решетката на преливника. За монтаж на всеки панел са необходими минимум 2 броя.

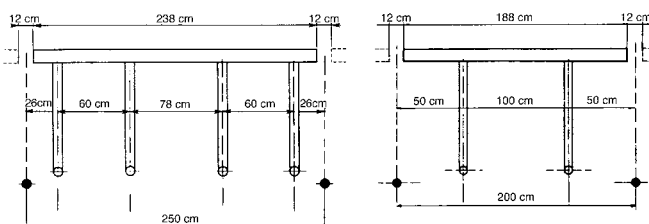
| Код   | Стандартна Опаковка | Тегло kg | Цена BGN |
|-------|---------------------|----------|----------|
| 00139 | 1                   | 4.0      | 865      |



МОНТАЖ, КОГАТО размерът «L» е по-малък от 500 mm.



МОНТАЖ, КОГАТО размерът «L» е по-голям от 500 mm.



**АНКЕРИ ЗА МОНТАЖ НА СЪСТЕЗАТЕЛНО ОБОРУДВАНЕ**
**C**

**Анкер**

Zurich-Wiesbaden. От неръждаема стомана AISI-316.

|            | Код   | Стандартна Опаковка | Тегло kg | Цена BGN |
|------------|-------|---------------------|----------|----------|
| 3a Ø 43 mm | 00141 | 2                   | 1.17     | 132      |
| 3a Ø 48 mm | 19960 | 2                   | 1.3      | 152      |


**Анкер под ъгъл**

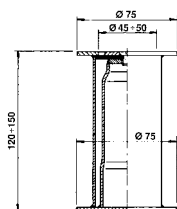
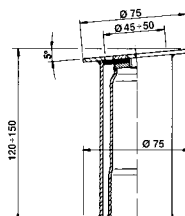
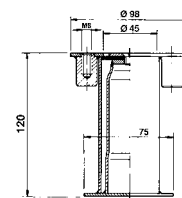
Финландски. От неръждаема стомана AISI-316.

|            | Код   | Стандартна Опаковка | Тегло kg | Цена BGN |
|------------|-------|---------------------|----------|----------|
| 3a Ø 43 mm | 00142 | 2                   | 1.13     | 188      |
| 3a Ø 48 mm | 19961 | 2                   | 1.26     | 236      |


**Анкер с болтове**

С болтове. От неръждаема стомана AISI-316.

|  | Код   | Стандартна Опаковка | Тегло kg | Цена BGN |
|--|-------|---------------------|----------|----------|
|  | 00143 | 2                   | 1.47     | 286      |


 Code 00141  
Code 19960

 Code 00142  
Code 19961


Code 00143

**ВРАТИ ЗА ВОДНА ТОПКА**

**Врати за водна топка**

New

Вратите за водна топка са леки, плаващи и много устойчиви. Изработени са изцяло от алуминий боядисан в бяло.

Производство и размери съгласно стандартите на международната федерация FINA.

- Поплавъци: Изработени от алуминий, напълнен с полиуретанова пена.
- Рамка на вратата: 80 x 50mm алуминиева тръба
- Закрепване на мрежата: 6 mm въже от неръждаема стомана.
- Странични тръби на мрежата: 23 mm неръждаема стомана със закрепване към рамката и поплавъците.
- Закрепване на гол линии.
- Мрежите са включени в комплекта.

|                               | Код   | Стандартна Опаковка | Тегло kg | Цена BGN |
|-------------------------------|-------|---------------------|----------|----------|
| Комплект врати за водна топка | 69654 | 1                   | -        | 9926     |